



Commune de
FONTENAY LES BRIIS
S.I.E.R. D'ANGERVILLIERS

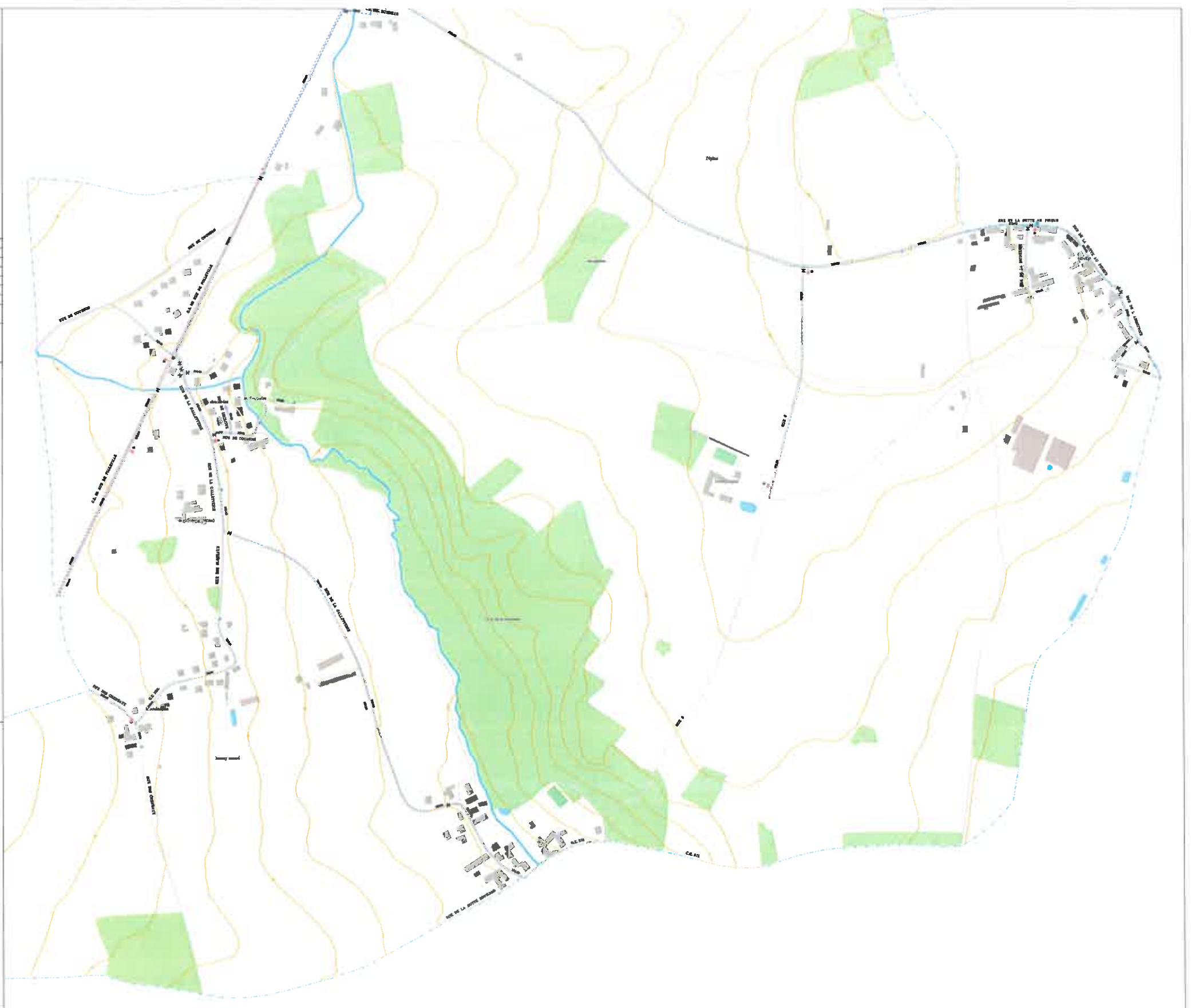
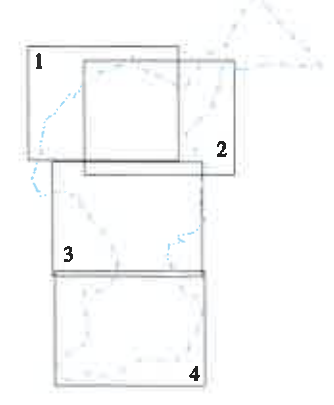
EAU POTABLE
 Plan des réseaux

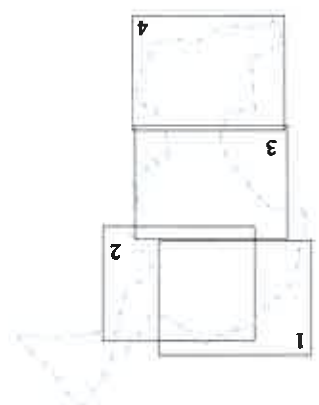
CHANGÉ	DATE	DESIGN	INDICATION	PERSONNE


 REGION ILE DE FRANCE CENTRE
 AGENCE ESSONNE
 22 Avenue Schneider Allée
 La Grange
 91264 Angervilliers Cedex
 TEL : 01 69 17 14 70
 FAX : 01 69 83 48 17
 Domicile: I. Roussin
 51240 Fontenay
 Edition: Avril 2010
 Echelle: 1/2000
 INGRES: 91249
 Planche: **4/4**

RESEAUX D'EAU POTABLE

<p>RESEAU FEUVE</p> <ul style="list-style-type: none"> Alimentation 	<p>RESEAU COMMUNICATIF</p> <ul style="list-style-type: none"> BRAS BRANCHES RESEAU 	<p>RESEAU D'EGOUTS</p> <ul style="list-style-type: none"> RESEAU BRANCHES RESEAU RESEAU
<ul style="list-style-type: none"> BOUCHE INVERSE TYPIER BRAS PUMP/PURGE CAPTEUR BOUCHE DE BARRAGE STATION DE TRAITEMENT VANNE VANNE BARRAGE VANNE-CLAPET DE TONNEAU INDICATEUR D'EGOUT INDICATEUR AERIE FORTE DE REGULATION RESERVOIR AU SOL RESERVOIR EN TONNEAU ACROTEUR CAPTAIN DE PUMPE CLAPET TRONCEN APPEL BARRAGE 	<ul style="list-style-type: none"> COMBES BACCHES PROTECTION CONTRE LES INONDATIONS PIEUX DE FORTIFICATION ZONTEUR BUCHEUR DE LA VANCE BACCHES BOUCHE PROTECTIVE COMBES OCHE COMBES TRONCEN BOUCHE RECHASSEMENT BOUCHE PROTECTIVE ZONTEUR COMBES TRONCEN 	





- LEGENDA**
- Réseau principal
 - Réseau secondaire
 - Réseau tertiaire
 - Réseau quaternaire
 - Réseau cinquième
 - Réseau sixième
 - Réseau septième
 - Réseau huitième
 - Réseau neuvième
 - Réseau dixième
 - Réseau onzième
 - Réseau douzième
 - Réseau treizième
 - Réseau quatorzième
 - Réseau quinzième
 - Réseau seizième
 - Réseau dix-septième
 - Réseau dix-huitième
 - Réseau dix-neuvième
 - Réseau vingtième
 - Réseau vingt-et-unième
 - Réseau vingt-deuxième
 - Réseau vingt-troisième
 - Réseau vingt-quatrième
 - Réseau vingt-cinquième
 - Réseau vingt-sixième
 - Réseau vingt-septième
 - Réseau vingt-huitième
 - Réseau vingt-neuvième
 - Réseau trentième
 - Réseau trente-et-unième
 - Réseau trente-deuxième
 - Réseau trente-troisième
 - Réseau trente-quatrième
 - Réseau trente-cinquième
 - Réseau trente-sixième
 - Réseau trente-septième
 - Réseau trente-huitième
 - Réseau trente-neuvième
 - Réseau quarantième
 - Réseau quarante-et-unième
 - Réseau quarante-deuxième
 - Réseau quarante-troisième
 - Réseau quarante-quatrième
 - Réseau quarante-cinquième
 - Réseau quarante-sixième
 - Réseau quarante-septième
 - Réseau quarante-huitième
 - Réseau quarante-neuvième
 - Réseau cinquantième
 - Réseau cinquante-et-unième
 - Réseau cinquante-deuxième
 - Réseau cinquante-troisième
 - Réseau cinquante-quatrième
 - Réseau cinquante-cinquième
 - Réseau cinquante-sixième
 - Réseau cinquante-septième
 - Réseau cinquante-huitième
 - Réseau cinquante-neuvième
 - Réseau soixantième
 - Réseau soixante-et-unième
 - Réseau soixante-deuxième
 - Réseau soixante-troisième
 - Réseau soixante-quatrième
 - Réseau soixante-cinquième
 - Réseau soixante-sixième
 - Réseau soixante-septième
 - Réseau soixante-huitième
 - Réseau soixante-neuvième
 - Réseau septantième
 - Réseau septante-et-unième
 - Réseau septante-deuxième
 - Réseau septante-troisième
 - Réseau septante-quatrième
 - Réseau septante-cinquième
 - Réseau septante-sixième
 - Réseau septante-septième
 - Réseau septante-huitième
 - Réseau septante-neuvième
 - Réseau quatre-vingtième
 - Réseau quatre-vingt-et-unième
 - Réseau quatre-vingt-deuxième
 - Réseau quatre-vingt-troisième
 - Réseau quatre-vingt-quatrième
 - Réseau quatre-vingt-cinquième
 - Réseau quatre-vingt-sixième
 - Réseau quatre-vingt-septième
 - Réseau quatre-vingt-huitième
 - Réseau quatre-vingt-neuvième
 - Réseau cinquante

EAU POTABLE

VEQUA

REGION DE FRANCE CENTRE
 22 Avenue Raymond Aron
 Avenue Georges
 1. 28000
 91249

La Région
 21 Avenue Raymond Aron
 45100
 91249

17000
 Tél : 01 37 14 20
 Fax : 01 37 14 20

3/4

DEPARTEMENT DE L'ESSONNE

Commune de

FONTENAY LES BRIIS

S.I.E.R. D'ANGERVILLIERS

EAU POTABLE

Plan des réseaux

